

# Таможенные указания для пассажиров

Действуют с 1 июля 2009 г.

## Ввоз в коммерческих целях всегда облагается налогом

Если количество или характер товаров позволяет предположить использование товаров в коммерческих целях, за них следует платить пошлины и другие налоги. Это касается также любых других товаров, ввозимых для передачи за плату. Посреднические операции с товарами также считаются коммерческим ввозом.

Ввоз не считается коммерческим тогда, когда он имеет несистематичный характер, и пассажир ввозит товары с собой для собственного употребления или использования членами его семьи, или в качестве подарков.

## Обязанность декларирования

Пассажиру, прибывающему на территорию ЕС или убывающему с этой территории, следует продекларировать таможенному органу свои **наличные денежные средства**, если сумма наличных денег, имеющихся у него с собой, не менее 10 000 евро.

Если пассажир при прибытии в страну имеет с собой товары, облагаемые пошлиной, акцизами, НДС, другим налогом или платежом, или товары, **ввоз которых ограничен**, ему следует задекларировать их таможенному органу.

## Возрастные ограничения ввоза алкоголя и запрет на ввоз

Возрастные ограничения определяют допустимый возраст лица, имеющего право на распоряжение алкогольными напитками и их перевозку по Финляндии. Такие возрастные ограничения следующие: 20 лет: **крепкие алкогольные напитки, крепостью** более 22 % и 18 лет: **алкогольные напитки, крепостью** не более 22 %.

Частному лицу запрещается ввозить спирт (алкоголесодержащее неденатурированное вещество, содержащее более 80 объемных процентов этилового алкоголя, независимо от его предназначения, упаковки или маркировки) а также порошок для изготовления алкогольных напитков.

## Что можно ввозить без уплаты налогов из государства-члена ЕС?

Из другого государства-члена ЕС пассажир может ввозить для собственного использования товары без ограничений.

Топливо стандартного бензобака моторного транспортного средства, следующего с территории ЕС, не облагается акцизом. Кроме того, моторное топливо не облагается налогом до 10 литров за одно моторное транспортное средство, если оно ввозится в запасном баке.



С 1.7. 2009 на розничных упаковках табачных изделий, ввозимых из государства-члена ЕС, в обязательном порядке требуется размещать на финском и шведском языках предупреждения о вреде курения для здоровья с отметками о количествах смолы, никотина и окиси углерода, возникающих при курении табачного изделия, а также со сведениями, необходимыми для опознания и отслеживания изделия. Пассажирам, прибывающим из государства-члена ЕС, необходимо проверять, что на ввозимых ими розничных упаковках табачных изделий размещены вышеуказанные предупреждения и отметки.

Для собственного употребления в Финляндию нельзя ввозить даже уплачивая налоги табачные изделия, на розничных упаковках которых отсутствуют вышеуказанные предупреждения и отметки, больше чем 200 сигарет, 50 сигар, 100 сигарилл и 250 г трубчатого и сигаретного табака.

В течение т.н. переходного периода беспошлинный ввоз табачных изделий из двух государств, вступивших в ЕС, ограничивается следующим образом:

Государство-член	Продукты	Переходный период заканчивается
Литва	200 сигарет	31.12.2009
Эстония	200 сигарет или 250 г трубчатого и сигаретного табака	31.12.2009

Если у пассажира, прибывающего в Финляндию из вышеперечисленных государств, имеется больше табачных изделий, чем допускается к беспошлинному ввозу, пассажиру следует доказать, что он приобрел их в таком государстве-члене ЕС, которого не касаются количественные ограничения табачных изделий.

Из другого государства-члена ЕС пассажир может ввозить снюс для собственного употребления без ограничений.

**Государствами-членами ЕС являются** Нидерланды, Белгия, Болгария, Испания, Ирландия, Великобритания, Италия, Австрия, Греция, Республика Кипр, Латвия, Литва, Люксембург, Мальта, Португалия, Польша, Франция, Румыния, Швеция, Германия, Словакия, Словения, Финляндия, Дания, Чехия, Венгрия и Эстония.

## Что можно ввозить беспошлинно и без уплаты налогов из-за пределов ЕС?

Пассажир может ввозить в своем личном багаже беспошлинно и без уплаты НДС и акциза товары, предельные количества которых представлены в нижеследующих пунктах. При предоставлении беспошлинного и безналогового режима предполагается, что ввоз не был коммерческим.

### Алкоголь и алкогольные напитки

4 литра неигристого вина (красное вино, белое вино, розовое вино) И  
16 литров пива

**Кроме того:** 1 литр : крепкого алкоголя или алкогольных напитков (более 22 %) **ИЛИ**  
2 литра алкоголя или алкогольных напитков (макс. 22 %) :  
пример: аперитивы (включая вермуты, горькие настойки, ликеры, хересы, напитки типа «лонг дринк», сидр и шампанское).



Сидр и лонг дринк не могут сопоставляться с пивом.

Алкобольные напитки, ввозимые пассажиром за один раз, могут представлять собой разные сорта напитков, но их совокупное количество не должно превышать допустимый предел. Бесплатно и без уплаты налогов можно ввозить, например, 0,5 литров крепких алкобольных напитков и 1 литр аперитивов. Это правило, однако, не распространяется на негристые вина и пиво.

## Временные ограничения ввоза алкоболья

Лицу, проживающему в Финляндии и въезжающему в страну из-за пределов Европейского экономического пространства любым видом транспорта, кроме воздушного, разрешается ввозить в страну алкобольные напитки только, если поездка занимала более 20 часов.

Лицу, проживающему за пределами Европейского экономического пространства и прибывающему отсюда любым видом транспорта, кроме воздушного, разрешается ввозить в страну алкобольные напитки, только если он прибывает в Финляндию на срок более 72 часов. Это правило не касается транзитных пассажиров.

**В Европейское экономическое пространство (ЕЭП)** входят, кроме государств-членов ЕС, Исландия, Лихтенштейн и Норвегия.

## Табачные изделия

200 сигарет **ИЛИ** 100 сигарилл (макс. 3 г/шт.) **ИЛИ** 50 сигар **ИЛИ** 250 г трубчатого и сигаретного табака

Пассажир может за один раз ввозить бесплатно и без уплаты налогов разные сорта табачных изделий, но их совокупное количество не должно превышать допустимый предел. Например, пассажир может ввозить бесплатно и без уплаты налогов 100 сигарет и 25 сигаров или 100 сигарет и 50 сигарилл.



С 1.7. 2009 на розничных упаковках табачных изделий, ввозимых из государства-члена ЕС, в обязательном порядке требуется размещать на финском и шведском языках предупреждения о вреде курения для здоровья с отметками о количествах смолы, никотина и окиси углерода, возникающих при курении табачного изделия, а также со сведениями, необходимыми для опознания и отслеживания изделия. Пассажирам, прибывающим из государства-члена ЕС, необходимо проверять, что на ввозимых ими розничных упаковках табачных изделий размещены вышеуказанные предупреждения и отметки.

Для собственного употребления в Финляндию нельзя ввозить даже уплачивая налоги табачные изделия, на розничных упаковках которых отсутствуют вышеуказанные предупреждения и отметки, больше чем 200 сигарет, 50 сигар, 100 сигарилл и 250 г трубчатого и сигаретного табака.

Если лицо, прибывающее из-за пределов ЕС, в состоянии достоверно подтвердить, что алкоболь и табачные изделия, купленные в другом государстве-члене ЕС, уже облагались налогом, оно может ввезти их в Финляндию на такие же условия как и пассажир, прибывающий непосредственно из государства-члена ЕС.

Лицам до 18 лет нельзя ввозить из-за пределов ЕС табачные изделия бесплатно и без уплаты налогов.

Пассажир воздушного и морского транспорта может бесплатно и без уплаты налогов ввозить снюс, если его стоимость не превышает 430 евро. Для пассажиров других видов транспорта ограничение максимальной стоимости составляет 300 евро.

## Ввоз топлива

Топливо стандартного бензобака моторного транспортного средства, следующего из-за пределов ЕС, не облагается пошлиной, НДС и акцизом. Топливо в переносных баках при моторном транспортном средстве не облагается пошлиной, НДС или акцизом в объеме до 10 литров, если оно предназначено для использования в том же моторном транспортном средстве. Это правило касается также водных и воздушных транспортных средств.

## Ограничения по стоимости – 300 и 430 евро

Кроме продуктов, ввоз которых ограничен количественно, пассажир воздушного и морского транспорта может беспошлинно и без уплаты налогов ввозить другие продукты, если их стоимость не превышает 430 евро. Для пассажиров других видов транспорта ограничение максимальной стоимости составляет 300 евро. Данное ограничение 300 евро применяется также в отношении пассажира, прибывающего на прогулочном судне воздушного или водного транспорта.

Право на ввоз – индивидуальное, и товары, ввозимые разными лицами, нельзя присоединить или разделить: таким образом, супружеская пара не может везти вместе, например, фотоаппарат на стоимость 500 евро, или, например, комплект для игры в гольф с клюшками нельзя разделить между несколькими пассажирами.

Налоги платятся со всей суммы. Таким образом, не допускается вычесть из стоимости 500 евро комплекта для игры в гольф, например, 430 евро и уплатить таможенные пошлины и налоги только с остальной суммы 70 евро.

Стоимостью товаров, ввозимых пассажиром, считается цена, платимая за товары. Пассажир должен по требованию достоверно доказать платимую за товары цену, например, чеком.

Пассажиру, который распоряжается багажом или ввозимыми товарами, принадлежащими другому человеку, следует проходить через досмотровый зал вместе с владельцем последних во избежание обязательств по платежам и других последствий, возникающих при возможном превышении разрешенных объемов ввозимого товара.

## Багаж, прибывающий в страну после прибытия пассажира

Товарами, перемещаемыми для личного пользования, считаются также товары, перемещаемые в багаже, который прибывает после прибытия пассажира. Пассажир может ввозить их беспошлинно, если их стоимость не превышает вышеуказанные ограничения по стоимости. Притом, пассажир должен доказать, что предприятие, отвечающее за перевозку товаров, в момент отправления пассажира зарегистрировало их в качестве товаров, перемещаемых в сопровождаемом багаже.

**Пассажир, прибывающий на Аландские острова, с Аландских островов, через Аландские острова или с Канарских островов** может ввезти беспошлинно и без уплаты налогов товары в таком же количестве и на такую же общую стоимость, как пассажир, прибывающий из-за пределов ЕС.

Однако, пива можно продать без уплаты налогов пассажиру, выезжающему с Аландских островов в континентальную Финляндию, или прибывающему из континентальной Финляндии на Аландские острова, не более двух литров.

## Продукты питания

Пассажир, прибывающий из-за пределов ЕС (в частности **из России**), может ввезти с собой для собственного употребления молоко, продукты молочного хозяйства, мясо и мясопродукты и корм любимых животных, содержащий мясо и/или молоко или компоненты, получаемые из них, например, жир, получаемый из мяса или молока, при условии, что **на продукты имеется санитарная справка и продукты проверяются на границе платным ветеринарным осмотром.**



Притом, **без ветеринарного осмотра на границе** пассажир может ввозить для собственного употребления, в частности, заменители материнского молока, продукты питания для детей грудного

возраста продукты спецпитания для разных диет (употребляемые по медицинским основаниям), содержащие мясо и/или молоко, морепродукты, яйца и яичные продукты, мед, лягушачьи ляжки и улиток или другие продукты питания в определенном объеме.

Вышеуказанные правила не касаются ввоза из стран ЕС, Норвегии, Андорры, Сан-Марино, Лихтенштейна или Швейцарии, если стоимость товаров не превышает установленные таможенной службой ограничения по стоимости и, если количество может считаться приемлемым с учетом разумных потребностей личного употребления.

Если партии продуктов питания не соблюдают вышеуказанные условия, они должны проверяться на границе платным ветеринарным осмотром и они должны сопровождаться санитарной справкой. Ввоз партий допускается только через пункты ветеринарного осмотра порта и аэропорта Хельсинки, шоссе Ваалимаа и порта Хамина.

**Икру** осетровых можно ввозить с собой без разрешения на ввоз по форме ЕС «СИТЕК» не более 125 грамм. Договор Европейского Союза «СИТЕК» касается торговли дикими животными и растениями, находящимися под угрозой исчезновения, а также товарами из них.

## Медикаменты

**Пассажир может ввозить с собой с территории ЕЭП медикаменты, законно купленные по рецепту, законно купленные лекарства, предназначенные для самостоятельного лечения, а также гомеопатические препараты,** в объеме, соответствующем потреблению в течение не более одного года, а из-за пределов ЕЭП в объеме, соответствующем потреблению в течение не более трех месяцев. Пассажир должен быть способен доказать, что медикамент предназначен для его собственного лечения. По медикаментам, купленным по рецепту, это следует подтвердить предъявлением рецепта или медицинского свидетельства.

**Медикаменты, купленные по рецепту и относящиеся к категории наркотических средств,** частное лицо может ввозить для собственного употребления из государства-участника Шенгенского договора в объеме, соответствующем потреблению в течение не более 30 суток, а из другого государства - в объеме, соответствующем потреблению не более 14 суток. Ввоз предполагает, что пассажир может доказать необходимость данного медикамента для него с помощью, кроме рецепта, еще и справки, которую аптека выдает на медикаменты, допущенные к продаже в Финляндии. При соблюдении в.у. условий ввоза медикаменты, купленные по рецепту, не надо декларировать.

### Государствами- участниками Шенгенского договора

являются государства-члены ЕС кроме Болгарии, Ирландии, Великобритании, Республики Кипра и Румынии. В Шенгенский договор входят также Исландия, Швейцария и Норвегия.

## Примеры ограничений и запретов

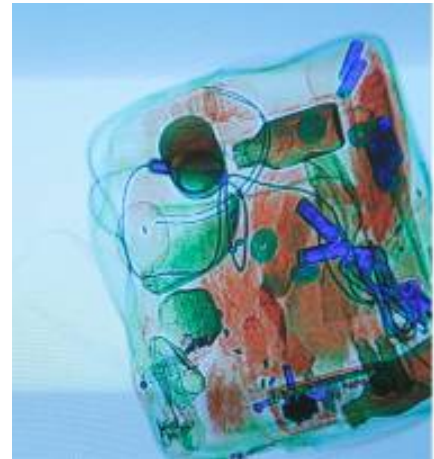
- Ограничен ввоз огнестрельного оружия и боеприпасов, газовых баллончиков и холодного оружия.
- Наркотические вещества нельзя ввозить без разрешения.
- При ввозе из определенных стран, например, из Бразилии, Индии, Турции или Таиланда, животное должно пройти перед ввозом тест на антитела к бешенству.
- Запрещен ввоз из-за пределов ЕС без предъявления фитосанитарного сертификата растений из питомника и горшечных культур. Срезанные цветы можно ввозить для собственного пользования не более 20 шт. Однако, на ввоз видов растений, находящихся под угрозой исчезновения, в частности, многих видов орхидей, требуется разрешение СИТЕС либо их ввоз полностью запрещен.
- Запрещен ввоз из определенных стран, в т.ч. из России, некоторых видов растений, в частности, яблонь, грушевых деревьев, ирга, боярышников и картофеля.
- Запрещен ввоз в страну записей, нарушающих авторское право, в частности, пиратских компьютерных игр, программ, CD и DVD также для собственного использования.
- Запрещен ввоз в страну обнаружителей радара и электрических дубник.

## Выбирайте правильный коридор!

Порядок поведения при наличии на пункте прибытия в страну разноцветных коридоров для декларирования товаров:

Выбирайте **красный коридор**, если у вас имеются товары, подлежащие таможенному декларированию или обязательному заявлению об их наличии. В ином случае выбирайте **зеленый коридор** или, если прибываете из другого государства-члена ЕС, **синий коридор**.

Не исключен досмотр пассажира, который выбрал зеленый или синий коридор. При обнаружении у пассажира подналогового товара взимаемый налог может быть повышен на 100 процентов или против него может быть возбуждено дело за нарушение таможенных правил, а товары, на которые распространяются ввозные ограничения, могут быть конфискованы.



## Сделай так в таможне!

При следовании на автобусе или на легковой машине пассажиру следует проходить со своим багажом через досмотровый зал, если досмотр багажа не проводится в транспортном средстве. Согласно правилам, досматриваемый пассажир обязан сам **разобрать свой багаж** для досмотра, а также упаковать багаж снова после досмотра. Пассажир обязан по требованию таможенного служащего сообщить **свои личные данные**.

## Всегда проверяйте действующие правила до отправления в поездку!

За дополнительную информацию обращайтесь:

- **Tullineuvonta (Консультационный отдел Таможенной службы)** тел. 020 690 600 или спрашивайте в **электронном виде** в адрес [www.tulli.fi](http://www.tulli.fi)
- [www.evira.fi](http://www.evira.fi) (м.пр. растения, животные)
- [www.laakelaitos.fi](http://www.laakelaitos.fi) (медикаменты)
- [www.ymparisto.fi](http://www.ymparisto.fi) (разрешения СИТЕС, животные и растения, находящиеся под угрозой исчезновения)
- Дополнительную информацию Вы можете найти тоже в публикации «Импортные ограничения для пассажиров» (*Matkustajia koskevia tuontirajoituksia*).

## Спрашивайте! Мы в Таможне будем рады предоставить дополнительную информацию.

Помогите раскрыть таможенное преступление и позвоните по **телефону доверия 0800 1 4600** или направьте ориентировку анонимно заполняя анкету по адресу [www.tulli.fi](http://www.tulli.fi)